

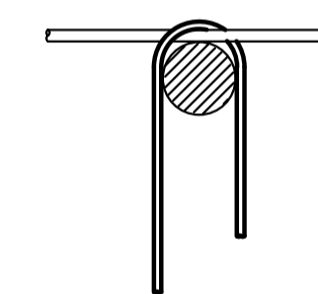
LEGENDA

- PILAR QUE NASCE
- PILAR QUE PASSA
- PILAR QUE MORRE

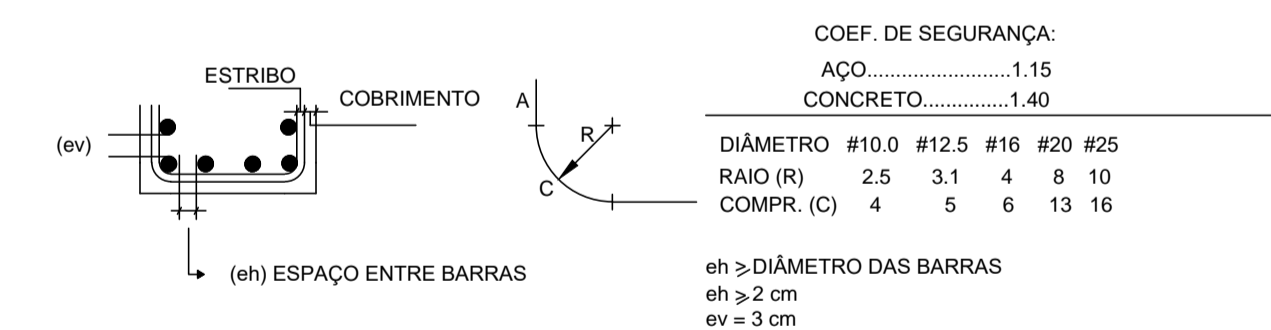
ACO	POS	BIT (mm)	QUANT	COMPRIMENTO UNIT (cm)	TOTAL (cm)
P1 Lance 2					
50A	1	16	14	382	5348
50A	2	16	14	167	2338
50A	3	6.3	28	150	4200
50A	4	6.3	56	31	1736
P2 Lances 2 a 4					
50A	1	12.5	8	445	3560
50A	2	12.5	8	147	1176
50A	3	6.3	33	150	4950
50A	4	6.3	182	32	5824
50A	5	10	8	390	3120
50A	6	10	8	337	2696
50A	7	6.3	58	150	8700
P3 Lances 2 a 4					
50A	1	16	10	465	4650
50A	2	16	9	392	3556
50A	3	16	18	177	3196
50A	4	6.3	24	190	4560
50A	5	6.3	72	31	2232
50A	6	12.5	10	420	4200
50A	7	6.3	29	190	5510
50A	8	6.3	174	32	5568
50A	9	10	10	347	3470
50A	10	6.3	29	190	5510
P4 Lances 2 a 4					
50A	1	12.5	12	465	5580
50A	2	12.5	12	177	2124
50A	3	6.3	74	212	15688
50A	4	6.3	217	42	9114
50A	5	12.5	12	420	5040
50A	6	12.5	12	337	4344
P5 Lances 2 a 4					
50A	1	12.5	10	465	4650
50A	2	12.5	10	177	1770
50A	3	6.3	62	202	12524
50A	4	6.3	273	36	10374
50A	5	12.5	10	420	4200
50A	6	10	10	337	3370
50A	7	6.3	29	202	5858
P6 Lance 2					
50A	1	12.5	12	392	4584
50A	2	12.5	12	167	2004
50A	3	6.3	33	150	4950
50A	4	6.3	66	32	2112

RESUMO AÇO CA 50-60			
ACO	BIT (mm)	COMPR (m)	PESO (kg)
50A	6.3	1394	348
50A	10	126	79
50A	12.5	431	431
50A	16	190	304
Peso Total 50A =			1162 kg
Volume de Concreto =			8,25 m3

DET. DOS GANCHOS



DOBRAS E DIST. ENTRE BARRAS



COEF. DE SEGURANÇA:

ACO1.15

CONCRETO1.40

DIÁMETRO #10.0 #12.5 #16 #20 #25

RAIO (R) 2.5 3.1 4 8 10

COMPR. (C) 4 5 6 13 16

eh ≥ DIÁMETRO DAS BARRAS

eh ≥ 2 cm

ev = 3 cm

EQUIPE TÉCNICA DA DIV. DE PROJETOS - EDIF.3		ASSINATURA
ANÁLISE DE ARQUITETURA	ARQ. Itzângela Kella de A. Rex Lampariello - CAU A40613-9	
ANÁLISE DE ESTRUTURA	ENG. João Luis Maranhão Biscaino - CREA Nº 170.587.456-6	
ANÁLISE DE ELÉTRICA	ENG. VALDIR PIETROBON - CREA Nº 0601115144	
ANÁLISE DE HIDRÁULICA	ENG. ZELIA R. SERENO - CREA Nº 0601578832	
RESPONSÁVEL PELA CONTRATADA	ENG. EDUARDO JOSÉ B. O. PRATA - CREA Nº 5061939774	

REVISÕES:

DATA: VISTO:

EDIF 3

DIVISÃO DE PROJETOS DE EDIFICAÇÕES - AVENIDA SÃO JOÃO, 473 - 1ª ANDAR CEP 01335-000 - TEL: 3337-9955

DIRETORA: ENG. BEATRIZ LOMONACO F. GOMES

CONTRATADA: EXATA ENGENHARIA E COMÉRCIO LTDA.



R. RIACHUELO, 240 - CENTRO CAMPINAS / SP - CEP 130015-320 FONE/FAX: (19) 3288-1004

AUTOR DO PROJETO: ENG. EDUARDO PRATA

PMSP - SIURB - EDIF

PREFEITURA DE SÃO PAULO - SECRETARIA DE INFRA-ESTRUTURA URBANA E OBRAS - DEPARTAMENTO DE EDIFICAÇÕES

CEI PADRÃO EDIF 2019 10S (NORMAL)

VÁRIOS - SP

PROJETO ESTRUTURAL - CONCRETO ARMADO SUPRAESTRUTURA

DET. ARMAÇÃO DOS PILARES

COL. DO NÍVEL: 023.S.19

ESCALA: 1:50

S - 04/32